

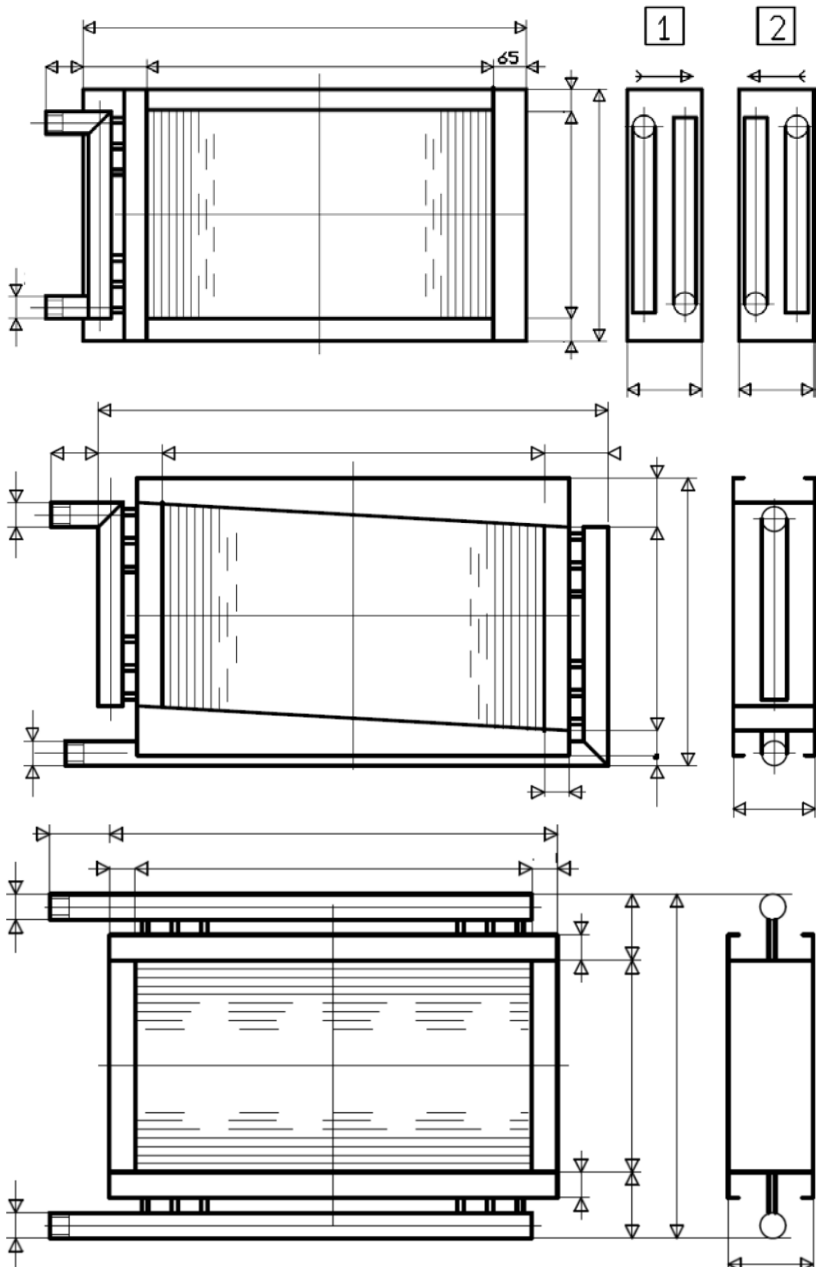
ANFRAGE LAMELLIERTER WÄRMETAUSCHER (TYP P40-16) Luft/Dampf

- Anwendung: Klimatisierung von Räumen / Industrieprozess
- Zweck: Heizen von Luft / Kühlen von Dampf
- Kategorie nach 97/23/EG: Art. 3 Abs. 3 / Klasse ...

Lamellenseite: LUFT	Luftvolumenstrom Lufttemperatureintritt Relative / absolute Luftfeuchtigkeit Leistung oder Lufttemperaturaustritt Maximaler Druckverlust	[m ³ /h] [°C] [%] / [g/kg] [kW] / [°C] [Pa]
Rohrseite: Dampf	Relative Sattedampftemperatur / Sattedampfdruck Maximal zulässiger Druck PS Maximal zulässige Temperatur TS Flanschen: Geschweißt / Lose	[°C] / [bar] [bar] [°C]
Zubehör		

Material Rohre: Fe: 1,5 mm V2A: 1,0 mm V4A: 1,0 mm	Material Lamelle: Al: 0,13/0,2/0,25/0,4 mm Cu: 0,11/0,2 mm CuSn: 0,11/0,2 mm Aluver: 0,13/0,25/0,40 mm AlMg2,5: 0,13/0,25 mm V2A: 0,15 mm V4A: 0,15 mm	Material Rahmen: FeZn (Standard) V2A V4A Material Sammler: Fe (Standard)
--	--	---

Luftrichtung wählen



FIRMA:

Empfänger:
Marco Rossi
 rossi.m@t-online.de
 FAX 0 98 74 50 45 46